

Sorge 35, 08412 Werdau

3-Raum-Wohnung

Whg-Nr.: 1004.35.1

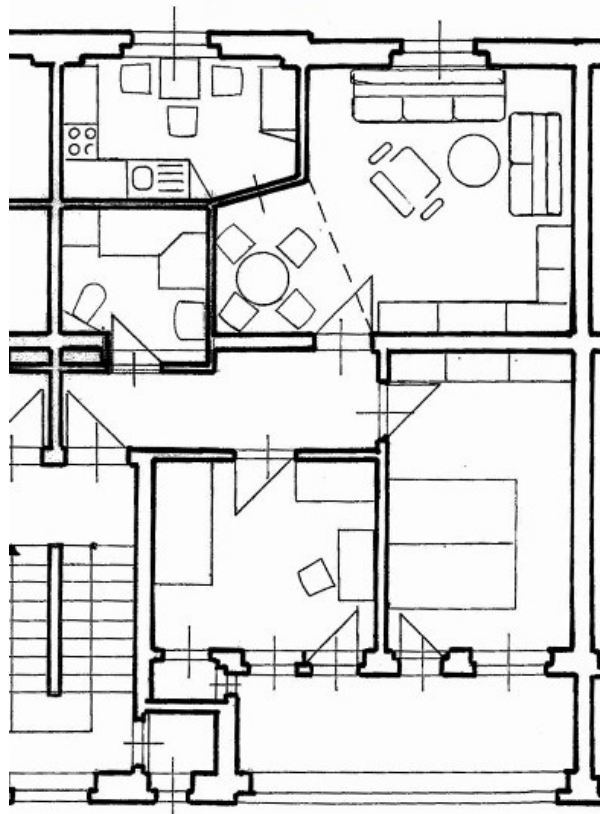
Etage: EG
Wohnfläche: 67.00 m²
Frei ab: 01.10.2026

Kaltmiete:	388.60 €
Betriebskosten:	83.75 €
Heizkosten:	83.75 €
Gesamtmiete:	556.10 €
Genossenschaftsanteile:	520.00 €



Balkon:	ja
Gartenanteil:	ja
Dusche:	ja
Wanne:	ja
Aufzug:	-
Barrierefrei:	-
Keller:	ja
Bodenkammer:	ja
Abstellraum:	-
Bad mit Fenster:	-
Küche mit Fenster:	ja
Pkw Stellplatz:	-

Beispielgrundriss



Energieverbrauchsausweis , 84.00 kWh/(m²*a) , Klasse: C , Erdgas
BJ 1925

Informationen zum Wohngebiet

Hier finden Sie sehr gut ausgestattete Wohnungen, teilweise mit Wintergarten und Fußbodenheizung. Stellplätze für Ihren PKW und Garagen befinden sich direkt am Haus. Wer sein gärtnerisches Geschick ausprobieren möchte, kann unmittelbar hinter den Häusern einen Garten pachten. Der angrenzende Wald lädt zum Spazieren ein. Neben der besonders verkehrsgünstigen Lage, die Autobahn A72 Hof – Leipzig ist durch die kurze Anbindung an die Mitteltrasse in gut 10 Minuten zu erreichen, muss man sich auch um seine Einkäufe keine Sorgen machen – ein Discounter mit Waren des täglichen Bedarfs steht Ihnen in unmittelbarer Nähe zur Verfügung. Das Zentrum von Werdau ist fußläufig in ca. 20 Minuten erreichbar. Mehr über die Stadt Werdau erfahren Sie in der Informationsbroschüre "**WERDAU im Pleißental**".

Erstellt am: 10.07.2026 21:59 Uhr